

Drehen & Fräsen

Ihr Partner auf Augenhöhe



RCC
CAM-CNC-TECHNIK

HÖCHSTE
PRÄZISION

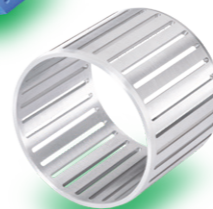
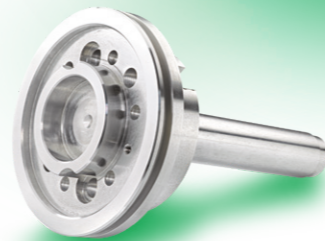
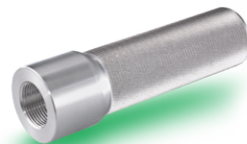


DAS LEISTEN WIR:

- CAD Konstruktion mit SolidWorks
- CAM Programmierung mit SolidCAM und MasterCAM
- 3-Achs und 5-Achs CNC Fräsen (x=1000 mm)
- 5-Achs Dreh-Fräsen (∅ bis 400 mm, z=2000 mm)
- CNC Drehen mit angetriebenen Werkzeugen
- Mobile Bearbeitung (Drehen, Fräsen, Bohren, Schleifen, etc.)
- Auftragschweißen von Stellite®
- Montage von Baugruppen

Diese Tätigkeiten bieten wir Ihnen mit unseren leistungsfähigen Partnern im Netzwerk an:

- Härten
- Schleifen
- Beschichten
- Laser-Schweißen
- Erodieren
- Drahtschneiden



DREHEN & FRÄSEN

präzise
hochwertig
individuell
flexibel
zuverlässig
mobil

made by **RCC!**

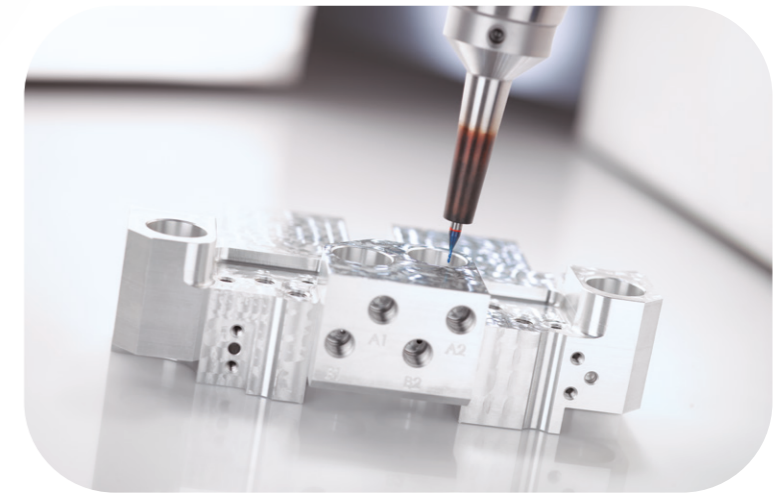
WIR, DIE **RCC-TECHNIK GMBH**

sind seit 2015 mit 8 Mitarbeitern in der stationären sowie 4 Mitarbeitern in der mobilen Bearbeitung Ihr Hersteller und Serviceanbieter von hochwertigen Dreh- und Frästeilen. Dabei steht die Einzelteil- und Kleinserienfertigung durch mehrachsige Bearbeitung im Fokus. Alle Bauteile werden dabei mit CAD/CAM Software simuliert und auf modernen CNC-Maschinen gefertigt.

Unser dynamisches und motiviertes Team löst Ihre anspruchsvollen und herausfordernden Kundenaufgaben präzise, flexibel und zuverlässig.

Dabei ist uns der persönliche und direkte Draht zu Ihnen als unseren Kunden sehr wichtig.

Wir sind Ihr Partner auf Augenhöhe.





CAM-CNC-TECHNIK

RCC Technik GmbH
Am Flachmoor 6
D-90475 Nürnberg

tel.: +49 9128 40096 0
fax: +49 9128 40096 99
info@rcc-technik.de

DREHEN & FRÄSEN

präzise
hochwertig
individuell
flexibel
zuverlässig
mobil

made by **RCC!**



www.rcc-technik.de